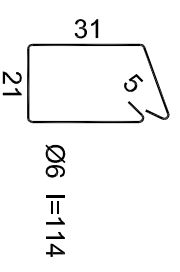
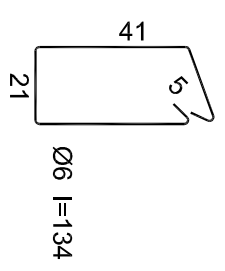
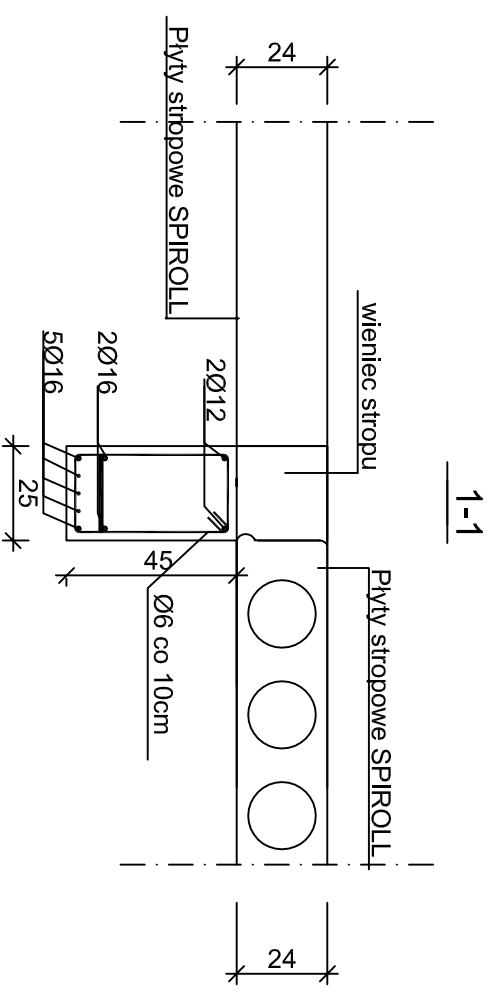
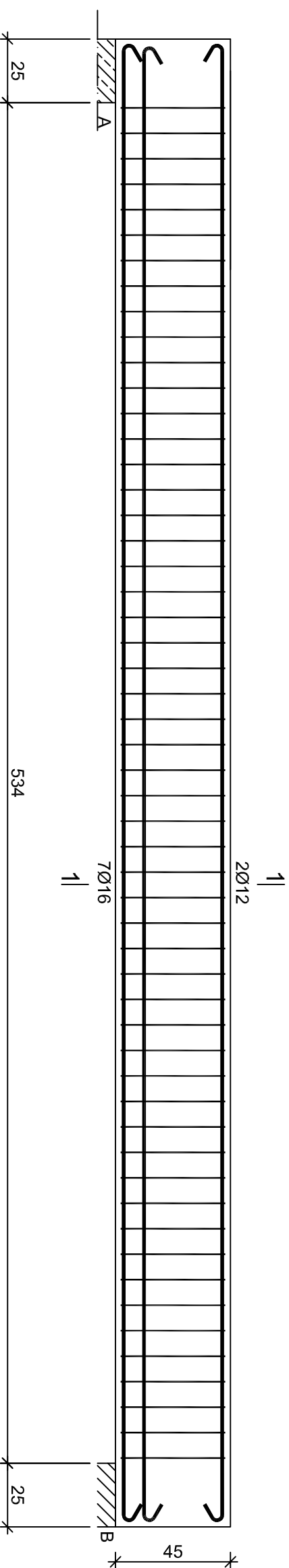


Pozycja 1.1b



strzemiona na przemian
co 10cm

6	2012 I=596	584
6	2016 I=596	584
6	5016 I=596	584

Beton	B30 (C25/30)
Stal	St3S
Otulina	cnom =15+5=20 mm

OBIEKT:
Budowa żłobka

INWESTOR:

PRZEDSZKOLE NIEPUBLICZNE ZGROMADZENIA
SIÓSTR ZMARTWYCHWISTANIA PAŃSKIEGO IM.
DZIECIĄTKA JEZUS UL. CHELIŃSKA 77, 86-300
GRUDZIĄDZ

LOKALIZACJA:

GRUDZIĄDZ UL. CHELIŃSKA DZ NR 53.50 OBRĘB 099
GMINA MIASTO GRUDZIĄDZ

PROJEKTANT:

mgr inż. architekt Tomasz Czajka
NR UPK. UA410348870099

SKALA:

1:20 KONSTRUKCYJNA
BUDOWLANY

FAZA PROJEKTU:

TITUL RYSUNKU:

Podciąg poz. 1.1b

DATA: 16-06-2020

NR RYSUNKU: