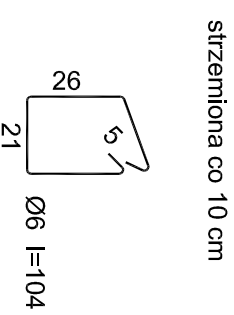
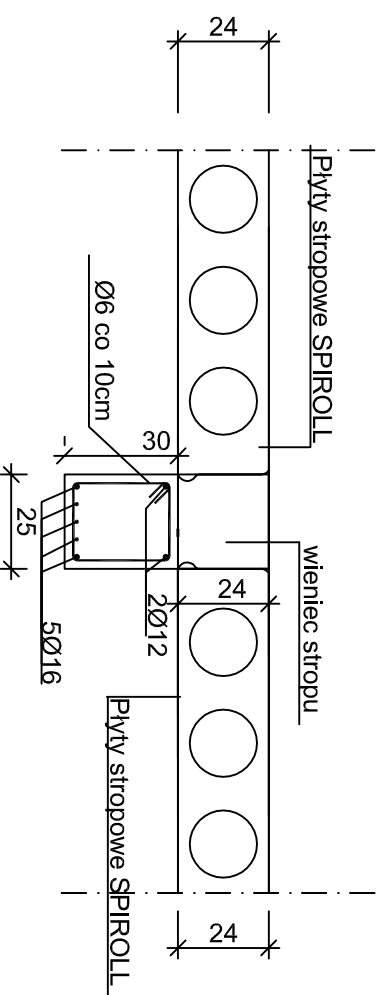
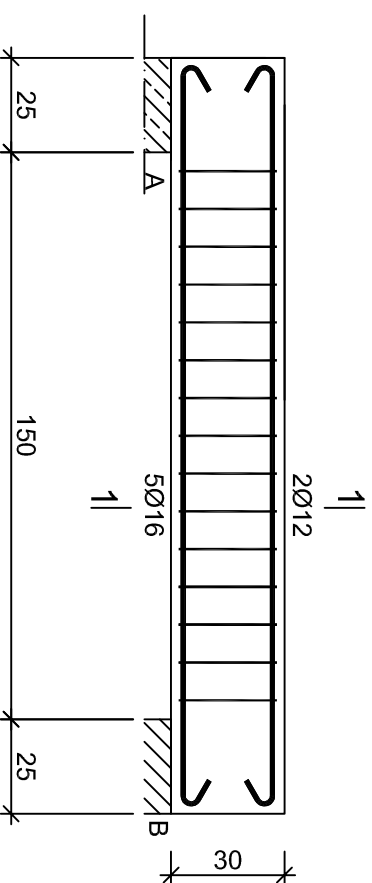


Pozycja 1.5



Beton	B30 (C25/30)
Stal	St3S
Otulina	cnom =15+5=20 mm

OBIEKT:
Budowa żłobka

INWESTOR:
PRZEDSZKOLE NIEPUBLICZNE ZGROMADZENIA
SIÓSTR ZMARTWYCHWSTANIA PAŃSKIEGO IM.
DZIECIĄTKA JEZUS UL. CHEŁMIŃSKA 77, 86-300
GRUDZIĄDZ

LOKALIZACJA:
GRUDZIĄDZ UL. CHEŁMIŃSKA DZ NR 53,50 OBRĘB 099
GMINA MIASTO GRUDZIĄDZ

PROJEKTANT:
mgr inż. architek. Tomasz Czajka
NR LPR: UA/10349/09

SKALA:
1:20
BRANŻA:
KONSTRUKCYJNA
FAZA PROJEKTU:
BUDOWLANY

TITUL RYSUNKU:
Podciąg poz. 1.5

DATA:
16-06-2020
NR RYSUNKU: