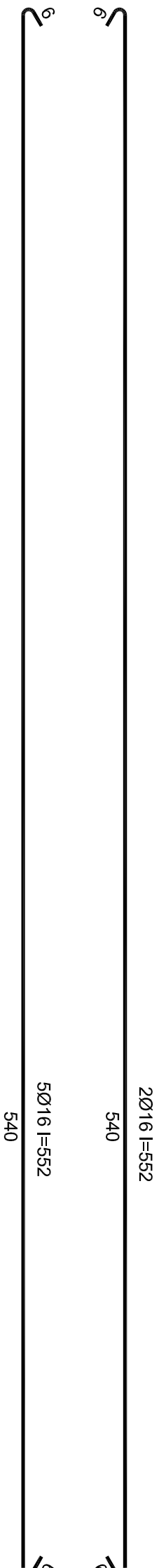
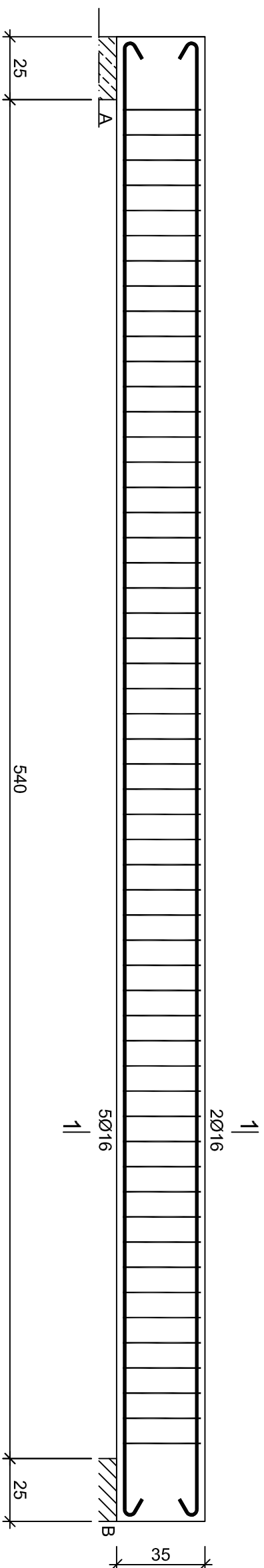


Pozycja 1.11



Beton	B30 (C25/30)
Stal	St3S
Otulina	cnom =15+5=20 mm

OBIEKT:
Budowa żłobka

INWESTOR:

PRZEDSZKOLE NIEPUBLICZNE ZGROMADZENIA
SIÓSTR ZMARZYTYCHWISTANIA PAŃSKIEGO IM.
DZIECIAŃKA JEZUS UL. CHELIŃSKA 77, 86-300
GRUDZIĄDZ

LOKALIZACJA:

GRUDZIĄDZ UL. CHELIŃSKA DZ NR 53.50 OBRĘB 099
GMINA MIASTO GRUDZIĄDZ

PROJEKTANT:

mgr inż. architekt Tomasz Czajka
NR UPK. UAJ/19348/10/09

SKALA:

1:20 KONSTRUKCYJNA

FAZA PROJEKTU:
BUDOWLANY

TITUL RYSUNKU:

Podciąg poz. 1.10

DATA:

16-06-2020

NR RYSUNKU: