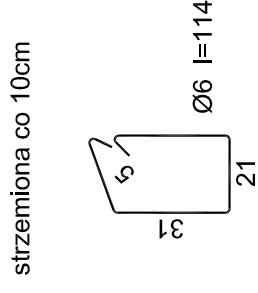
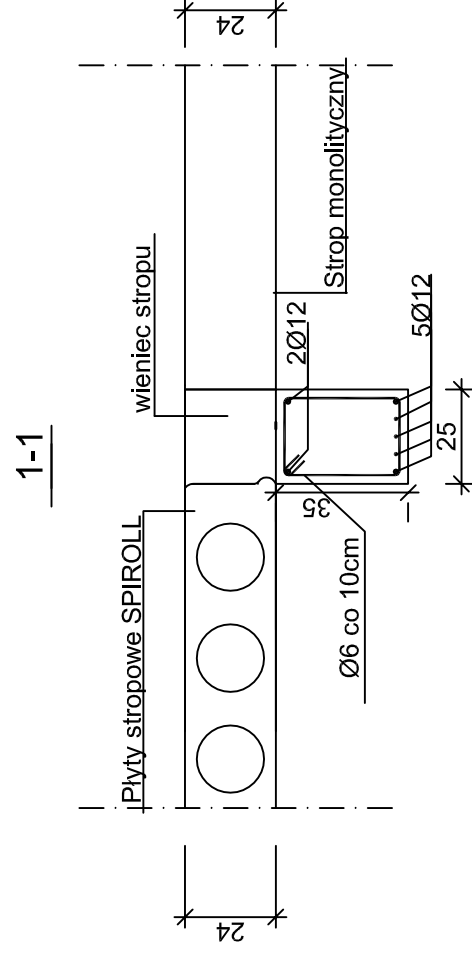
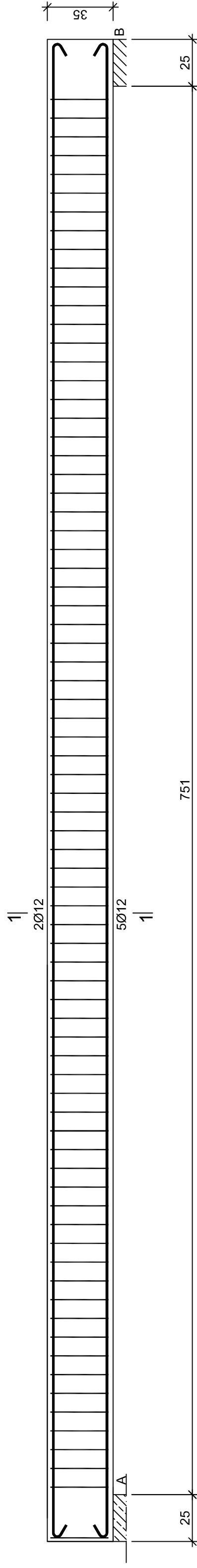


Pozycja 1.8b



Beton	B30 (C25/30)
Stal	St3S
Otulina	cnom = 15+5=20 mm

OBJEKT:	
Budowa żłobka	
INWESTOR:	
PRZEDSZKOLE NIEPUBLICZNE ZGROMADZENIA SIOSTR ZMARTWYCHWSTANIA PAŃSKIEGO IM. DZIECIATKA JEZUS UL. CHELMIŃSKA 77. 86-300 GRUDZIĄDZ	
LOKALIZACJA:	
GRUDZIĄDZ UL. CHELMIŃSKA DZ NR 53.50 OBRĘB 099 GMINA MIASTO GRUDZIĄDZ	
PROJEKTANT:	
mgr inż. architekt Tomasz Czajka NR LPR. UJN.183687039	
SKALA:	BRANŻA:
1:20	KONSTRUKCYJNA
FAZA PROJEKTU:	
BUDOWLANY	
TYTUŁ RYSUNKU:	
Podciąg poz. 1.8b	
DATA:	NR RYSUNKU:
16-06-2020	

