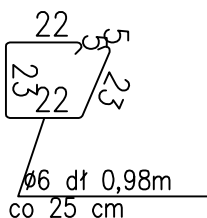
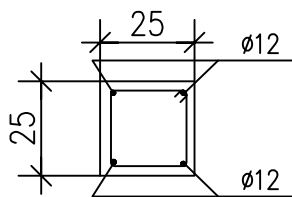
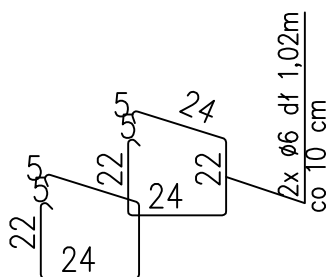
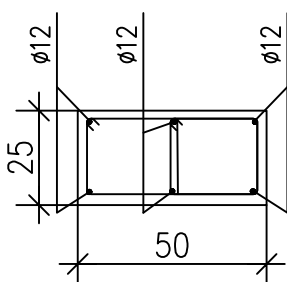


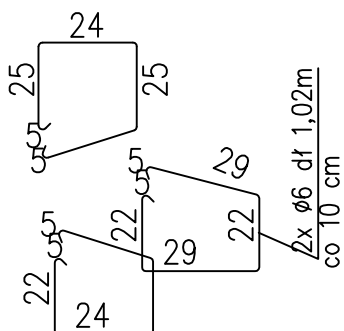
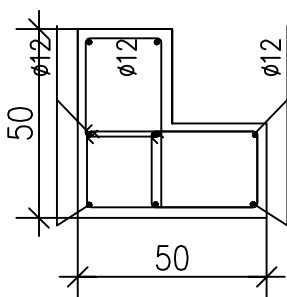
zbrojenie trzpienia tż1 -25x25cm



zbrojenie filara żelbetowego FŻ -50x25cm



zbrojenie filara żelbetowego FŻ -50x50cm



Beton	B30 (C25/30)
Stal	St3S
Otulina	cnom =15+5=20 mm

OBIEKT:	
Budowa żłobka	
INWESTOR:	
PRZEDSZKOLE NIEPUBLICZNE ZGROMADZENIA SIÓSTR ZMARTWYCHWSTANIA PAŃSKIEGO IM. DZIECIĄTKA JEZUS UL. CHEŁMIŃSKA 77, 86-300 GRUDZIĄDZ	
LOKALIZACJA:	
GRUDZIĄDZ UL. CHEŁMIŃSKA DZ NR 53,50 OBREB 099 GMINA MIASTO GRUDZIĄDZ	
PROJEKTANT:	
mgr inż. architekt Tomasz Czajka NR UPR. UA-IV/8346/6/TO/89	
SKALA:	BRANŻA:
1:20	KONSTRUKCYJNA
FAZA PROJEKTU:	
BUDOWLANY	
TYTUŁ RYSUNKU:	
Trzebień Tż1, FŻ 50x50, FŻ 50x25	
DATA:	NR RYSUNKU:
16-06-2020	